

COSA E COME PRENOTARE

N. schemi	Tipo di strada
22	Urbane Rettilinee
19	Urbane Curve
14	Urbane Rettilinee con Incroci
8	Urbane con elementi Particolari
63	Totale Strade Urbane

N. schemi	Tipo di strada
52	Extra Urbane Secondarie Rettilinee
46	Extra Urbane Secondarie Curve
98	Totale Extra Urbane Secondarie

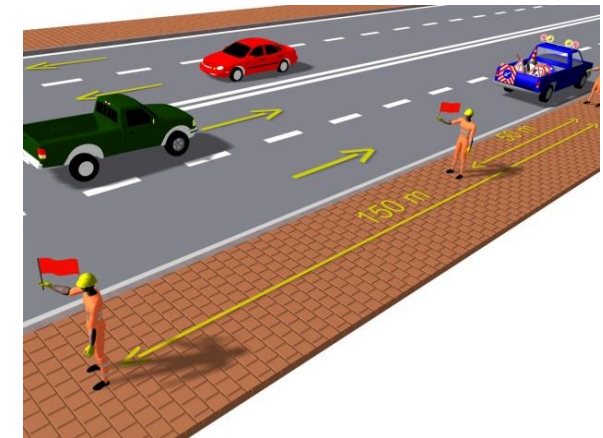
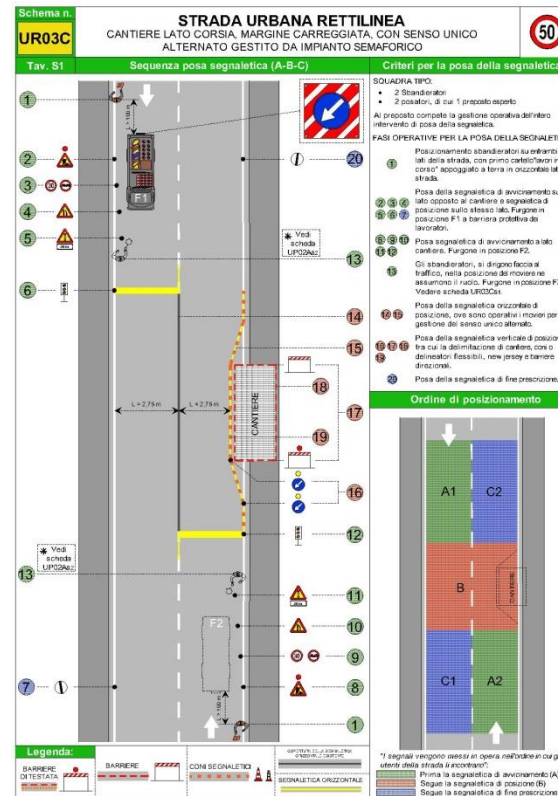
N. schemi	Specifiche D.I. 04/03/2013
50	Schemi per SEQUENZA posa segnaletica IN SICUREZZA in presenza di traffico

Applicativo gratuito SICURoad

Applicativo web-based per selezionare, gestire e stampare ogni schema segnaletico desiderato in funzione delle caratteristiche strada e del cantiere



SICURoad



Posa Segnaletica Stradale in Sicurezza

Schemi segnaletici per DVR, DUVRI, POS e PSC

Come previsto dal D.Interm. 22/01/2019

Per approfondimenti
<http://www.sicuroad.com/>

SICURoad è un prodotto

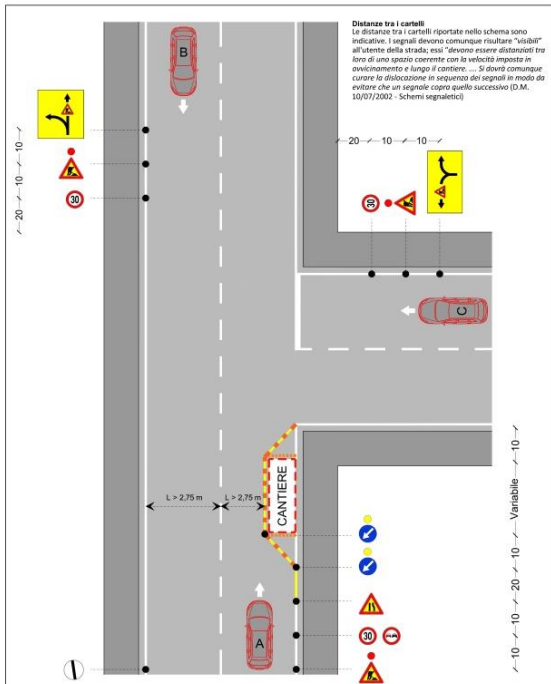
LIBRA
SOCIETÀ DI INGEGNERIA SRL

CHE COS'È

Ogni volta che si realizzano lavori su strada in presenza di traffico, come prevede il D.Interm. 04/03/2013, è necessario dare evidenza degli schemi segnaletici da adottare e delle misure di sicurezza da prevedere: tali indicazioni devono essere previste nei relativi documenti di sicurezza, in particolare:

- nel DUVRI della committenza e nei DVR delle imprese affidatarie ed esecutrici per i lavori in titolo I;
- nel PSC della committenza e nei POS delle imprese affidatarie ed esecutrici per i lavori in titolo IV.

SICURoad fornisce una risposta a questo dettato normativo attraverso una raccolta di più di 200 schemi segnaletici per lavori in presenza di traffico stradale, accompagnati dalle spiegazioni grafiche delle modalità e sequenze di posa indicate dal D.Interm. 22/01/2019.



A CHI SI RIVOLGE

SICURoad SI RIVOLGE A TUTTI GLI OPERATORI CHE OPERANO IN PRESENZA DI TRAFFICO

UR 03B		STRADA URBANA RETTILINEA		Limite 50 Km/h																			
<p>unica carreggiata - due corsie - doppio senso di marcia - LAVORI LATO CORSA, MARCINE CARREGGIATA - larghezza corsia interessata dai lavori, libera dal cantiere < 2,75 m, con traffico sezionato - larghezza corsia non interessata dai lavori > 2,75 m, senza spostamenti temporanei mezzane - senso unico alterato gestito dai movieri a terzi</p>																							
<p>Schema segnaletico</p>			<p>Cartelli necessari</p> <table border="1"> <thead> <tr> <th>Tipo</th> <th>n°</th> </tr> </thead> <tbody> <tr> <td>[Triangolo giallo]</td> <td>2</td> </tr> <tr> <td>[Triangolo giallo]</td> <td>1</td> </tr> <tr> <td>[Triangolo giallo]</td> <td>1</td> </tr> <tr> <td>[Cerchio rosso]</td> <td>2</td> </tr> <tr> <td>[Cerchio rosso]</td> <td>2</td> </tr> <tr> <td>[Cerchio blu]</td> <td>2</td> </tr> <tr> <td>[Cerchio blu]</td> <td>2</td> </tr> <tr> <td>[Cerchio blu]</td> <td>2</td> </tr> </tbody> </table>			Tipo	n°	[Triangolo giallo]	2	[Triangolo giallo]	1	[Triangolo giallo]	1	[Cerchio rosso]	2	[Cerchio rosso]	2	[Cerchio blu]	2	[Cerchio blu]	2	[Cerchio blu]	2
Tipo	n°																						
[Triangolo giallo]	2																						
[Triangolo giallo]	1																						
[Triangolo giallo]	1																						
[Cerchio rosso]	2																						
[Cerchio rosso]	2																						
[Cerchio blu]	2																						
[Cerchio blu]	2																						
[Cerchio blu]	2																						
<p>Specifiche lavorative</p> <p>DISPOSITIVI LUMINOSI A LUCE GIALLA: Durante la ore notturne o in caso di scarsa visibilità. "Da collocare sullo sbarramento obbligato che precede la zona di lavoro" con dispositivi a luce lampeggiante e sulle barriere longitudinali della zona di lavoro con dispositivi a luce fissa.</p> <p>DISPOSITIVI LUMINOSI A LUCE ROSSA FISSA: Durante la ore notturne o in caso di scarsa visibilità. "Da collocare sempre su ogni cartello di lavoro in opera e sulle barriere di barriera della zona di lavoro", almeno un dispositivo ogni 1,5 m di cantiere.</p> <p>PER LAVORI DI DURATA > 7 gg: Disporre segnaletica orizzontale preventiva. In prossimità della testata di ogni cantiere sistemare appositi sistemi di segnalazione "pavimentati" con appositi pannelli conosciuti con le informazioni a lato.</p> <p>POSA SEGNALETICI CON ZAVORRA: La segnaletica su cavalletto deve essere adeguatamente "pavimentata" con appositi pannelli a scivolo.</p>																							
<p>Legenda</p> <p>BARRIERE DI TESTATA</p> <p>CON SEGNALETICI O DELINEATORI</p> <p>SEGNALETICA ORIZZONTALE</p>																							

SICURoad è pensato per qualificare e snellire il lavoro di:

- committenti gestori di infrastrutture, Comuni, Province ed enti statali;
- tecnici di imprese esecutrici e lavoratori autonomi specializzati in lavori stradali o che svolgono lavori sulla strada (verde, illuminazione, fogne,);
- coordinatori sicurezza, RSPP, RSGSL e tutte le figure professionali con responsabilità in materia di sicurezza.

I VANTAGGI NELL'USO DI SICUROAD

SICURoad permette di:

- riprodurre fedelmente i contenuti del codice della strada, con poche risposte si ottiene lo schema segnaletico desiderato;
- eliminare carta in cantiere: basta un telefonino o un tablet collegato al web;
- caricare il furgone in magazzino con i cartelli specifici dello schema voluto;
- conoscere le sequenze di posa dello schema selezionato, in conformità alle procedure di posa in sicurezza previste dal D.Interm. 22/01/2019.

ESC 08		STRADA EXTRAURBANA SECONDARIA CURVA		Limite 90 Km/h																			
<p>unica carreggiata - due corsie - doppio senso di marcia - limite di velocità dei 90 km/h - LAVORI LATO CORSA, MARCINE DELLA CARREGGIATA - larghezza corsia interessata dai lavori, libera dal cantiere < 2,75 m - larghezza corsia non interessata dai lavori > 2,75 m, con spostamento temporaneo mezzane</p>																							
<p>Schema segnaletico</p>			<p>Cartelli necessari</p> <table border="1"> <thead> <tr> <th>Tipo</th> <th>n°</th> </tr> </thead> <tbody> <tr> <td>[Triangolo giallo]</td> <td>2</td> </tr> <tr> <td>[Triangolo giallo]</td> <td>1</td> </tr> <tr> <td>[Triangolo giallo]</td> <td>1</td> </tr> <tr> <td>[Cerchio rosso]</td> <td>2</td> </tr> <tr> <td>[Cerchio rosso]</td> <td>2</td> </tr> <tr> <td>[Cerchio rosso]</td> <td>2</td> </tr> <tr> <td>[Cerchio blu]</td> <td>4</td> </tr> <tr> <td>[Cerchio blu]</td> <td>2</td> </tr> </tbody> </table>			Tipo	n°	[Triangolo giallo]	2	[Triangolo giallo]	1	[Triangolo giallo]	1	[Cerchio rosso]	2	[Cerchio rosso]	2	[Cerchio rosso]	2	[Cerchio blu]	4	[Cerchio blu]	2
Tipo	n°																						
[Triangolo giallo]	2																						
[Triangolo giallo]	1																						
[Triangolo giallo]	1																						
[Cerchio rosso]	2																						
[Cerchio rosso]	2																						
[Cerchio rosso]	2																						
[Cerchio blu]	4																						
[Cerchio blu]	2																						
<p>Specifiche lavorative</p> <p>DISPOSITIVI LUMINOSI A LUCE GIALLA: Durante la ore notturne o in caso di scarsa visibilità. "Da collocare sullo sbarramento obbligato che precede la zona di lavoro" con dispositivi a luce lampeggiante e sulle barriere longitudinali della zona di lavoro con dispositivi a luce fissa.</p> <p>DISPOSITIVI LUMINOSI A LUCE ROSSA FISSA: Durante la ore notturne o in caso di scarsa visibilità. "Da collocare sempre su ogni cartello di lavoro in opera e sulle barriere di barriera della zona di lavoro", almeno un dispositivo ogni 1,5 m di cantiere.</p> <p>PER LAVORI DI DURATA > 7 gg: Disporre segnaletica orizzontale preventiva. In prossimità della testata di ogni cantiere sistemare appositi sistemi di segnalazione "pavimentati" con appositi pannelli conosciuti con le informazioni a lato.</p> <p>POSA SEGNALETICI CON ZAVORRA: La segnaletica su cavalletto deve essere adeguatamente "pavimentata" con appositi pannelli a scivolo.</p>																							
<p>Legenda</p> <p>BARRIERE DI TESTATA</p> <p>CON SEGNALETICI O DELINEATORI</p> <p>SEGNALETICA ORIZZONTALE</p>																							